

Conditions générales d'inscription

> Le fait de vous inscrire constitue pour vous un engagement pour l'année, aux conditions stipulées sur ce document.

> Il est possible d'échelonner le paiement sur les 3 premiers mois, sans postdater les chèques.

> Le nombre de places étant limité, aucun remboursement ne sera effectué en cas d'absence.

> Possibilité de récupérer un cours en cas d'absence pour raisons de santé et selon disponibilité.

> Les tarifs sont établis sur une base de 32 séances à l'année.

> Les calendriers des cours vous seront communiqués pour la rentrée.

> L'inscription au cours bimensuel du mardi est indivisible et nécessite une inscription pour la journée (5h30) pour une bonne organisation du cours et un bon suivi pédagogique.

> Le calendrier des stages vous sera communiqué ultérieurement.

HORAIRES ET TARIFS 2020-2021

Cours hebdomadaires

Dessin/peinture *lundi.....19h-22h*
700€ (32 séances)

Modèle vivant *mardi.....19h-21h*
690€ (32 séances)

Cours bimensuels

Dessin/peinture *mardi.....9h30-12h*
13h30-16h30
690€ (16 séances)

Modèle vivant *mardi.....14h-16h30*
460€ (17 séances)

Cours mensuel

En extérieur et musées *samedi....10h30-13h*
230€ (10 séances)

Début des cours : **septembre 2020**

Fin des cours : **juin 2021**

Un calendrier des dates des cours correspondant à votre inscription vous sera remis en début d'année.

François TILLY (Atelier Vert Marine)

Enseignement Artistique

117 rue Manon Cormier

33000 Bordeaux

06 79 96 21 67

f.tilly@wanadoo.fr

www.tillyfrancois.com



Artiste peintre, j'enseigne à Bordeaux aux élèves de l'Atelier Vert Marine, que j'ai créé en 1989, et les matières de dessin aux étudiants de l'ECV Bordeaux.

Une partie de mon travail est visible à l'Atelier (adresse ci-dessus) sur rendez-vous par téléphone et sur mon site internet.

Dessin, peinture, toutes techniques, croquis modèle vivant, croquis d'extérieur et musées, stages sur le vif ou en atelier...

Membre d'une association agréée par l'administration fiscale acceptant à ce titre le règlement des honoraires pas chèques libellés à son nom.

Siret n°4245379400020 - ape 804d

2020-2021

DESSIN/PEINTURE

lundi 19h-22h (hebdomadaire)

mardi 9h30-12h et 13h30-16h30 (bimensuel)

Alternance d'exercices imposés et de sujets personnels. Développer sa créativité tout en entretenant sa technique, avec méthode.

Inscription après entretien, me consulter pour davantage de précisions.



CROQUIS DE NU

mardi 14h-16h30 (bimensuel)

mardi 19h-21h (hebdomadaire)

Pour approfondir ou faire connaissance avec une technique depuis toujours pratiquée dans les ateliers.

Affiner son observation, son trait, et découvrir de nouveaux procédés graphiques.

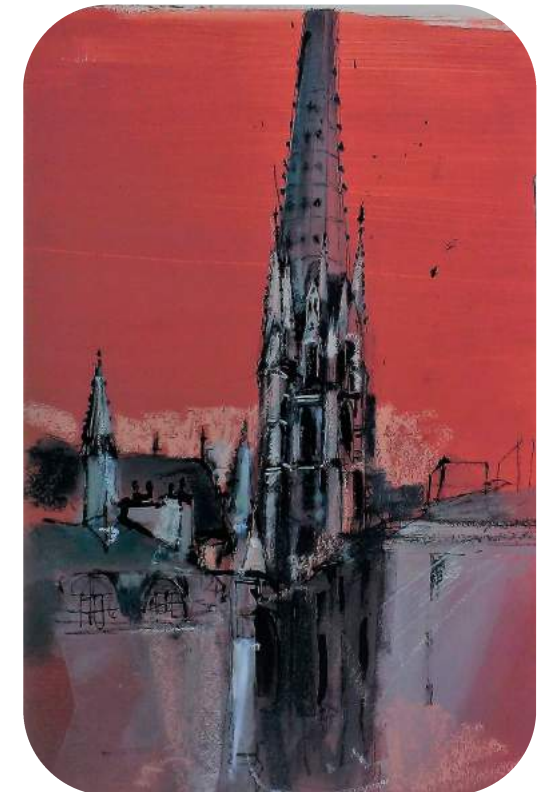
Apprendre la rigueur dans la construction... pour pouvoir mieux se laisser aller à l'improvisation.

CROQUIS D'EXTERIEUR

samedi 10h30-13h (mensuel)

Dans les musées ou en extérieur, apprentissage des techniques de croquis et de prises de notes graphiques sur le vif.

Réalisation d'un carnet de croquis sur l'année, idéal pour trouver « son style ».



Bulletin d'inscription 2020-2021

NOM/PRENOM.....n° portable.....

Adresse complète.....

E-mail.....

(merci d'écrire en lettres scriptes pour une meilleure visibilité)

> S'inscrit au(x) cours suivant(s):

- Hebdomadaire **dessin/peinture** *lundi 19h-22h*
- Hebdomadaire **modèle vivant** *mardi 19h-21h*
- Bimensuel **modèle vivant** *mardi 14h-16h30*
- Bimensuel **dessin/peinture** *mardi journée*
- Mensuel **extérieur** *samedi 10h30-13h*

> Accepte les conditions générales ci-joint et verse par avance la somme de 110€.

- paiement en espèces
- paiement par chèque(s) à l'ordre de François Tilly

Date et Signature :